



ENTRE-DEUX-MERS
TOURISME

GÎTES LES PHILIBERTS - FOSSES ET BALEYSSAC



GÎTES LES PHILIBERTS

12 et 8 personnes

<http://giteslesphiliberts.fr>

lesphiliberts.jimdo.com





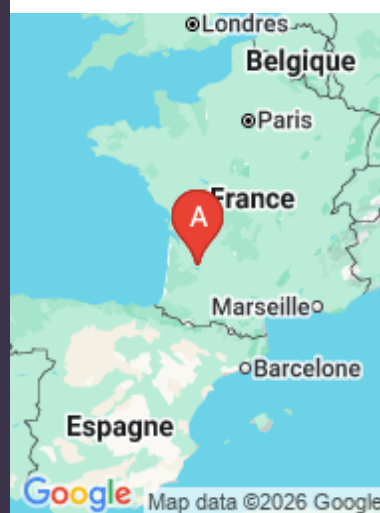
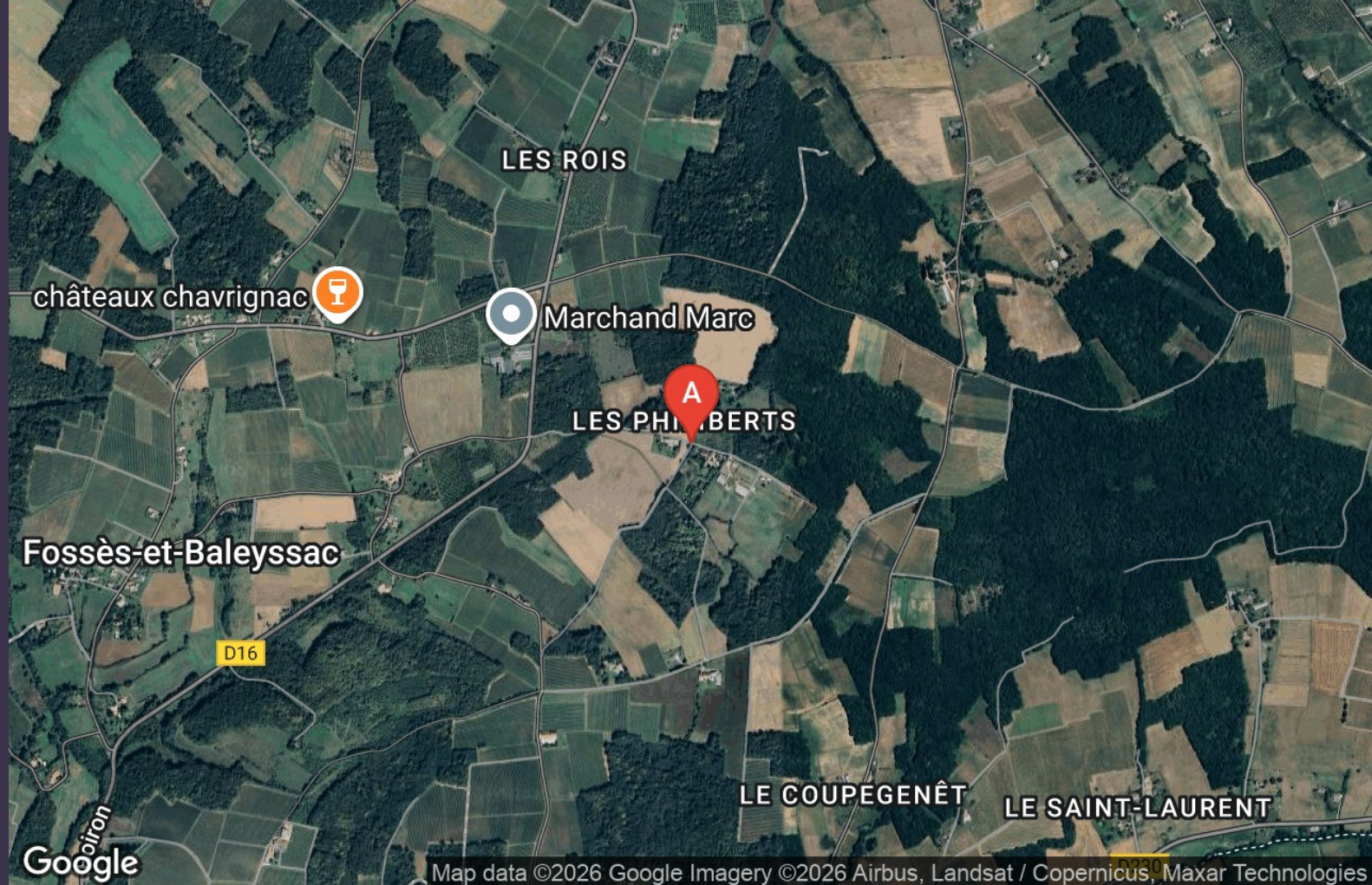
Gîtes Les Philiberts

+33 5 56 61 77 26

+33 6 83 03 31 85

A "La Grange" Les Philiberts - 12 personnes : 5
bis les Philiberts 33190 FOSSES-ET-
BALEYSSAC

B "Le Chai" Les Philiberts - 8 personnes : 5 bis
les Philiberts 33190 FOSSES-ET-BALEYSSAC





"La Grange" Les Philiberts - 12 personnes



Maison



8

personnes
(Maxi: 12 pers.)



4

chambres



165

m²

Fosses-et-Baleyssac se situe en Entre-deux-Mers à l'orée d'une vaste forêt propice aux balades et randonnées. Mais nous sommes avant tout au pays du vin et les paysages de vignobles accompagnent joliment les courbes du paysage. Il ne faut pas manquer la visite de la très belle église de Notre-Dame au hameau de Baleyssac qui abrite une cloche classée à l'inventaire des monuments historiques. Charme, authenticité, quiétude, nature... confèrent à cette ferme restaurée une vraie douceur de vivre. Le confort est également au rendez-vous avec une grande piscine bienvenue. 165 m² de pur bonheur !











Pièces et équipements

Chambres	Chambre(s): 4 Lit(s): 9 dont lit(s) 1 pers.: 5 dont lit(s) 2 pers.: 4	
Salle de bains / Salle d'eau	Salle de bains avec baignoire Salle de bains privée Salle(s) de bains (avec baignoire): 1 Salle(s) d'eau (avec douche): 1	Salle de bains avec douche
WC	WC: 2 WC indépendants	WC privés
Cuisine	Cuisine Combiné congélation Four à micro ondes Réfrigérateur	Plancha Four Lave vaisselle
Autres pièces	Salon Terrasse	Séjour
Media	Télévision	Wifi
Autres équipements	Lave linge privatif	Matériel de repassage
Chauffage / AC	Chauffage	Cheminée
Exterieur	Jardin privé Terrain clos	Salon de jardin
Divers		

Infos sur l'établissement

 <i>Communs</i>	Pas de communs, tous les espaces sont privés.	
 <i>Activités</i>	Ping pong, piscine, balançoire,, randonnées pédestres	
 <i>Réseaux</i>	Accès Internet Wifi	
 <i>Stationnement</i>	Parking privé	
 <i>Services</i>	Nettoyage / ménage draps fournis	
 <i>Extérieurs</i>	Piscine privative Piscine plein air	Cuisine d'été Table de ping pong

A savoir : conditions de la location

Arrivée	16h
Départ	10H
Langue(s) parlée(s)	
Annulation/ Prépaiement/ Dépot de garantie	- Le prix de la location inclut l'hébergement, les charges, les taxes exceptée la taxe de séjour et les draps. La taxe de séjour est à régler sur place- Un acompte d'un montant correspondant à 25 % du montant du séjour vous sera demandé pour valider votre réservation- Un dépôt de garantie de 900 Euros en chèque vous sera demandé à votre arrivée. Ce chèque n'est pas encaissé et vous sera restituer à la fin du séjour si pas de dégradations lors de l'état des lieux- Pour plus d'informations, vous trouverez nos conditions générales sur le contrat de location que l'on vous enverra
Moyens de paiement	Chèques bancaires et postaux Chèques Vacances Virement bancaire acceptée
Ménage	75 Euros (si vous ne souhaitez pas effectuer le ménage avant votre départ)
Draps et Linge de maison	draps fournis
Enfants et lits d'appoints	Lit bébé Un lit bébé est disponible sur demande
Animaux domestiques	Les animaux ne sont pas admis. Pour les animaux nous consulter

Tarifs (au 01/01/26)

"La Grange" Les Philiberts - 12 personnes

14 juillet au 31 Août 7 nuits minimum

Tarifs en €:	Tarif 1 nuit en semaine (L, M, M, J, D)	Tarif 1 nuit en weekend (V ou S)	Tarif 2 nuits weekend (V+S)	Tarif 7 nuits semaine
--------------	--	-------------------------------------	--------------------------------	-----------------------

Aucun tarif renseigné (contactez le propriétaire)



"Le Chai" Les Philiberts - 8 personnes



Maison



8

personnes



3

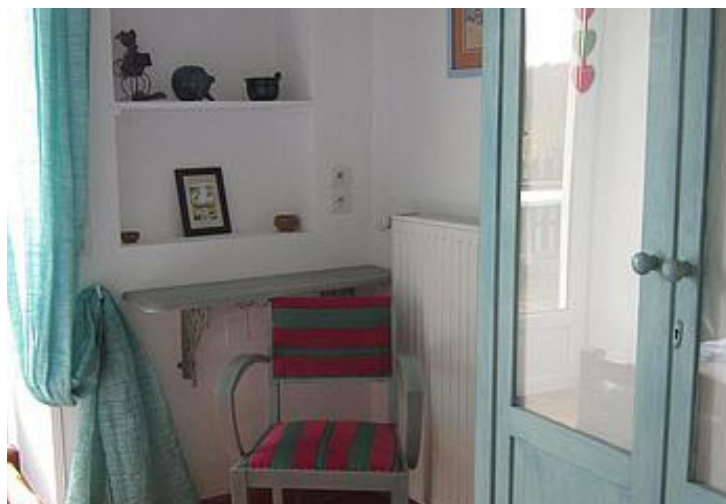
chambres

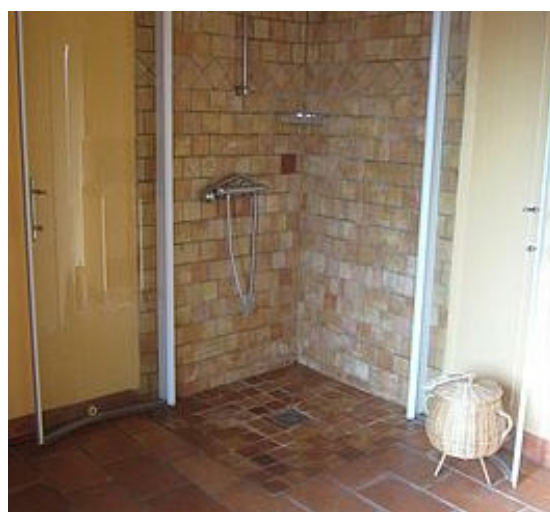


120

m²

Fosses-et-Baleyssac se situe en Entre-deux-Mers à l'orée d'une vaste forêt propice aux balades et randonnées. Mais nous sommes avant tout au pays du vin et les paysages de vignobles accompagnent joliment les courbes du paysage. Il ne faut pas manquer la visite de la très belle église de Notre-Dame au hameau de Baleyssac qui abrite une cloche classée à l'inventaire des monuments historiques. Charme, authenticité, quiétude, nature... confèrent à cette ferme restaurée une vraie douceur de vivre. Le confort est également au rendez-vous avec une grande piscine bienvenue. 120 m² de pur bonheur !





Pièces et équipements

Chambres	Chambre(s): 3		dont PMR ⓘ: 1
			dont Suite: 3
	Lit(s): 6	dont lit(s) 1 pers.: 4	
			dont lit(s) 2 pers.: 2
	Possibilité chambre supplémentaire avec lits superposés et salle d'eau		
Salle de bains / Salle d'eau	Salle(s) d'eau (avec douche): 4		
WC	WC: 4		
	WC privés		
	3 WC privés		
Cuisine	Cuisine	Appareil à raclette	
	Combiné congélation	Four à micro ondes	
	Lave vaisselle	Réfrigérateur	
Autres pièces	Salon	Terrasse	
	Cellier		
Media	Télévision		
Autres équipements	Lave linge privatif	Matériel de repassage	
Chauffage / AC	Chauffage		
Exterieur	Barbecue	Jardin privé	
	Salon de jardin	Terrain clos	
	Jardin		
Divers			

Infos sur l'établissement



Communs

Habitation indépendante
Pas de communs



Activités

Ping Pong, piscine, pétanque, randonnées pédestres



Réseaux

Internet en wifi



Stationnement

Parking privé



Services

Nettoyage / ménage
Draps fournis
Ménage fin de séjour en option 75€



Extérieurs

Piscine privative
Piscine plein air
Terrain de pétanque
Table de ping pong

A savoir : conditions de la location

Arrivée	16h
Départ	10h
Langue(s) parlée(s)	
Annulation/ Prépaiement/ Dépot de garantie	<div>- Le prix de la location inclut l'hébergement, les charges, les taxes exceptée la taxe de séjour et les draps. La taxe de séjour est à régler sur place</div> <div>- Un acompte d'un montant correspondant à 25 % du montant du séjour vous sera demandé pour valider votre réservation</div> <div>- Un dépôt de garantie de 650 Euros en chèque vous sera demandé à votre arrivée. Ce chèque n'est pas encaissé et vous sera restituer à la fin du séjour si pas de dégradations lors de l'état des lieux</div> <div>- Pour plus d'informations, vous trouverez nos conditions générales sur le contrat de location que l'on vous enverra</div>
Moyens de paiement	Virement bancaire accepté
Ménage	75 Euros (si vous ne souhaitez pas effectuer le ménage à votre départ)
Draps et Linge de maison	Les draps et serviettes de bains ne sont pas compris dans le prix de la location. Nous pouvons vous les fournir moyennant paiement.
Enfants et lits d'appoints	Lit bébé
Animaux domestiques	Les animaux sont admis.

Tarifs (au 01/01/26)

"Le Chai" Les Philiberts - 8 personnes

14juillet au 31 aout 2025 7nuits minimum

Tarifs en €:	Tarif 1 nuit en semaine (L, M, M, J, D)	Tarif 1 nuit en weekend (V ou S)	Tarif 2 nuits weekend (V+S)	Tarif 7 nuits semaine
--------------	--	-------------------------------------	--------------------------------	-----------------------

Aucun tarif renseigné (contactez le propriétaire)

Mes recommandations

Activités et Loisirs

Découvrir l'Entre-deux-Mers

OFFICE DE TOURISME ENTRE-DEUX-MERS

WWW.ENTREDEUXMERS.COM



ENTRE-DEUX-MERS
TOURISME



L'Echoppe Café

☎ +33 6 61 36 64 82

14 rue Peyssseguin

🌐 <http://www.creperie-lechoppe.fr>

8.6 km

📍 LA REOLE



1

A proximité immédiate du plus ancien hôtel de ville de France (1200), le haut de la rue Peyssseguin abrite un tout nouveau restaurant-crêperie, l'Echoppe. Niché dans une ancienne maison de marchand rénovée, il permet à Emilie de vous recevoir en toute amitié et, à la belle saison, le flâneur peut s'installer en terrasse et profiter pleinement de cette petite rue pavée bordée de maisons anciennes.



Ferme auberge Gauvry

☎ +33 5 56 71 83 96 ☎ +33 6 07 75 19 43

Gauvry

🌐 <http://www.lafermegauvry.com>

9.0 km

📍 RIMONS



2

Dans une ancienne grange rénovée, découvrez l'authenticité d'un restaurant à la ferme, dégustez les produits du terroir et les spécialités régionales issues des productions de la ferme. Tous les produits servis proviennent de l'exploitation et sont transformés sur l'exploitation. Productions : canards gras (élevage, gavage et transformation), vins, céréales, élevage de vaches de race bazadaise (en bio). Le circuit court est à l'honneur. Découvrez nos produits dans la boutique et faites votre marché : rillettes, pâtés, foie gras, confits... Ouverture de 9 h à 17 h.



Aire de pique-nique du Château Les Maubats

☎ +33 6 30 29 35 45

3 Joussaumes Nord

🌐 <https://www.chateau-les-maubats.fr>

6.0 km

📍 ROQUEBRUNE



1

Le Château Les Maubats, situé sur les coteaux de l'Entre-deux-Mers met à votre disposition une aire de pique-nique au cœur de sa propriété. Mise à disposition du "Comporte" le sac à dos vigneron pour se balader autour du domaine.



Halte nautique de Fontet

☎ +33 5 56 61 23 81# +33 5 56 61 08 30

Base de loisirs

8.8 km

📍 FONTET



2

La halte nautique de Fontet est le lieu idéal pour passer une journée en famille dans un cadre naturel et reposant. Bien qu'aucune baignade ne soit possible, vous pourrez profiter du lac pour la pêche, vous détendre à l'ombre du parc arboré, ou partager un pique-nique convivial. Des jeux pour enfants, une buvette, un point restauration, une aire de pique-nique et un espace pour camping-cars sont également à votre disposition.



SARL Storme Pruvost

☎ +33 5 56 71 11 46 ☎ +33 6 12 98 63 57

Lieu-dit Larroque

🌐 <http://www.carreauxdegironde-storme-p>

12.2 km

📍 GIRONDE-SUR-DROPT



3

Fabrique de carrelages à l'ancienne "Carreaux de Gironde". Visite de la fabrique et explication de la fabrication par Mr. Pruvost.

Mes recommandations (suite)

Activités et Loisirs

Découvrir l'Entre-deux-Mers

OFFICE DE TOURISME ENTRE-DEUX-MERS

WWW.ENTREDEUXMERS.COM



ENTRE-DEUX-MERS
TOURISME



Entre Cycles et Eaux

+33 6 12 86 66 44

578 route de la Bassanne

<http://entre-cycles-et-eaux.jimdo.com/>

12.5 km

PUYBARBAN



4

L'association "Entre Cycles et Eaux" propose à la location des vélos, tandems et rosolies (voiture à pédales). Vous pourrez ainsi faire de belles balades le long du canal ou dans les petits villages de cette jolie plaine. Nous proposons également des promenades en vélo taxi électrique (avec chauffeur) pour les personnes à mobilité réduite. Sur place : aire de pique-nique, grand espace avec des animaux de la ferme (chevaux-âne-chèvres-cochon-lama etc...). Nos rosolies peuvent également être louées pour des anniversaires, mariages....



Base de loisirs de Blasimon

+33 5 56 71 59 62

La Vignotte

<https://www.gironde.fr/sport-loisirs/doma>

21.2 km

BLASIMON



5

Le Domaine départemental de Blasimon s'étend sur 70 hectares et propose de nombreuses activités terrestres et aquatiques pour les groupes ainsi qu'une offre d'hébergement et de restauration rapide. La baignade surveillée, en période estivale, et la pêche sont possibles sur deux parties distinctes du plan d'eau de 7 hectares. Ces activités réglementées s'exercent en adéquation avec la nécessaire préservation de la faune et de la flore qui caractérisent ce site emblématique. En effet, 40 ha du domaine sont classés Espace Naturel Sensible et constituent un patrimoine boisé remarquable. Ce site, marqué par des coteaux calcaires avec un réseau karstique et deux ruisseaux, la Gamage et son affluent le Treynem, offre un paysage unique façonné par l'eau depuis des millénaires ainsi que des ambiances variées : milieux aquatiques, boisés et ouverts avec des prairies calcicoles.



Lac aux Branches

+33 6 44 18 38 05

Lac de Laromet

<http://www.lacauxbranches.fr>

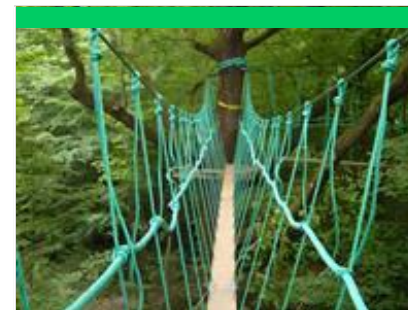
29.2 km

LAROQUE



6

Sensations fortes garanties ! Le Lac aux Branches est un parcours acrobatique forestier pour les grands et les petits, dans une zone naturelle protégée, en bordure du Lac de Laromet. Partez ainsi en toute sécurité à l'assaut des branches pour une bonne dose d'adrénaline ! Tous les niveaux trouvent un parcours adapté et les plus téméraires peuvent tester la plus longue tyrolienne de Gironde. Le parc aventure vous propose effectivement 8 parcours : deux pour les tout-petits, un parcours avec initiation à la skate-line, un parcours avec jeux en bord de lac, un parcours particulièrement haut avec de grandes tyroliennes et un parcours dit "noir" avec saut pendulaire et défi, le tout en toute sécurité. Vous pouvez pique-niquer sur le site afin d'y passer toute la journée !



Parc Arbor et Sens

+33 6 99 74 45 67

Bois de Mauquey

<https://www.arbor-et-sens.fr/>

40.3 km

SAINT-GENES-DE-LOMBAUD



7

Niché au cœur d'une forêt préservée de chênes multi-centenaires, Arbor et Sens est le plus grand parc-aventure de Gironde. Il propose 4 parcours d'accrobranche pour les enfants de 4 à 6 ans (environ 1 h d'activité) et 10 parcours pour les plus grands, soit près de 4 h d'aventure en pleine nature. Parmi les incontournables : une tyrolienne géante de 800 mètres et 5 sauts pendulaires à sensations. La sécurité est assurée par une ligne de vie continue pour les plus jeunes et des mousquetons intelligents pour les plus expérimentés, sous la vigilance d'une équipe diplômée, souriante et attentive. Le site dispose aussi d'un rocher d'escalade de 200 m², avec une hauteur de 3 à 4 mètres et jusqu'à 6 mètres de dévers, idéal pour grimpeurs débutants ou confirmés.



Exo Loisirs

+33 6 81 71 72 99

259 chemin du Port Leyron

<http://www.exoloisirs.com>

41.5 km

BAURECH



8

Novices ou confirmés, venez vous faire plaisir sur ce parcours de 640 mètres de téléski nautique (9 accrocheurs) au lac de Baurech. Ce parcours est situé en Entre-deux-Mers, à 15 minutes de Bordeaux, dans un cadre naturel de 47 ha avec possibilité de restauration sur place. Cette activité est ouverte pour les enfants dès 7 ans avec des créneaux horaires spécifiques pour les débutants.

Mes recommandations (suite)

Activités et Loisirs

Découvrir l'Entre-deux-Mers

OFFICE DE TOURISME ENTRE-DEUX-MERS
WWW.ENTREDEUXMERS.COM



ENTRE-DEUX-MERS
TOURISME



Boucle locale du Médier et du Mec

+33 5 56 71 71 55

4.4 km
MONGAUZY



Venez découvrir lors d'une promenade les coteaux de Mongauzy, entre vignoble et forêt. Jolis points de vue sur la vallée de la Garonne. Point de départ depuis la place de l'église de Mongauzy.



Boucle vélo n°03 Monségur

+33 5 56 61 82 73
<http://www.entredeuxmers.com/>

5.8 km
MONSEGUR



Venez découvrir la bastide de Monségur et ses alentours avec un petit circuit dans le vignoble de l'Entre-deux-Mers.



Boucle de la bastide à Monségur

+33 5 56 61 39 44
<https://www.entredeuxmers.com/>

5.9 km
MONSEGUR



Seule bastide de hauteur en Gironde, Monségur, fondée en 1265 par Eléonore de Provence a conservé la trame du plan d'origine caractéristique des bastides. En partant du cœur de la bastide, vous découvrirez la halle et ses arcades, mais aussi les ruets et les maisons à pans de bois, sans oublier l'église Notre-Dame et les remparts. Le document de visite de la ville est à disposition gratuitement à l'Office de Tourisme.



Les Pistes de Robin : La Réole

+33 5 56 61 13 55
<https://www.entredeuxmers.com/>

8.4 km
LA REOLE



Destiné aux enfants de 6 à 12 ans accompagnés de leur parents. Sur les pistes de Robin permet de découvrir le patrimoine historique de la cité médiévale de La Réole à l'aide d'un document composé de questions amusantes et d'un parcours défini. disponible à l'Office du Tourisme.



Circuit découverte de La Réole

+33 5 56 61 13 55
<http://www.entredeuxmers.com>

8.7 km
LA REOLE



Ce circuit pédestre fléché parcourt la vieille ville de La Réole et son lacs de ruelles médiévales étroites, sinueuses et souvent escarpées. Il permet de découvrir des lieux remarquables comme l'église Saint-Pierre, le prieuré bénédictin, le château des Quat'Sos, le lavoir de la Marmory, les remparts, les vieilles maisons du centre ville, l'ancien Hôtel de Ville, l'hôtel de Briet, la chapelle du Centre hospitalier et enfin le logis du Parlement.

Mes recommandations (suite)

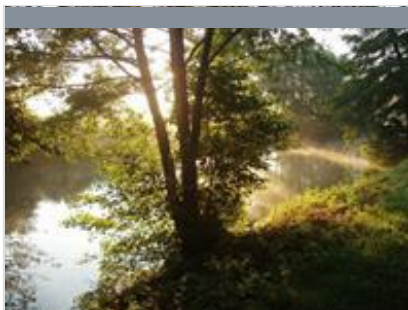
Activités et Loisirs

Découvrir l'Entre-deux-Mers

OFFICE DE TOURISME ENTRE-DEUX-MERS
WWW.ENTREDEUXMERS.COM



ENTRE-DEUX-MERS
TOURISME



Vallée du Dropt

+33 5 56 61 82 73

<http://www.entredeuxmers.com>

12.3 km
📍 GIRONDE-SUR-DROPT



6

Prenant sa source près de Monpazier en Dordogne, le Dropt se jette dans la Garonne à Casseuil et à Caudrot. Peuplée depuis le fond des âges, la vallée du Dropt est terre d'Histoire. Au Moyen-Âge, durant trois siècles, le Dropt fut frontière politique séparant des régions que les troupes françaises et anglo-gasconnes s'échangèrent moult fois à coups d'épées. Cette rivière, aux bords très fertiles, est jalonnée d'un patrimoine d'une variété et d'une richesse exceptionnelles. Villages anciens, églises, abbayes, chapelles et châteaux, fortifications, moulins et ponts romans....



Boucle du Moulin de Piis

+33 5 56 61 13 55

Bourg

<https://www.entredeuxmers.com/>

13.2 km
📍 BASSANNE



7

Une boucle très facile à travers la campagne des rives de la Garonne. Départ depuis le bourg de Bassanne pour rejoindre le Moulin de Piis, une étape sur le chemin de Saint-Jacques-de-Compostelle.



Boucle des deux Eglises

+33 5 56 61 13 55

<http://www.entredeuxmers.com>

13.3 km
📍 PONDAURAT



8

Parcourez les routes autour de Pondaurat et découvrez le patrimoine local : églises, nature, vignobles et forêts. Départ conseillé depuis le parking du monument aux morts à Pondaurat.



Boucle vélo n°07 Barie

+33 5 56 61 13 55

<https://www.entredeuxmers.com/cyclo/>

14.8 km
📍 BARIE



9

Au départ de la cité millénaire de La Réole, ville d'Art et d'Histoire. Découvrez la vallée de la Garonne entre Fleuve et canal des Deux-Mers reliant l'Atlantique à la Méditerranée. Parcourez un paysage rural authentique par route ou voie verte et chemins.



Les Pistes de Robin : Sauveterre-de-Guyenne

+33 5 56 71 53 45

28 Place de la République

<https://www.entredeuxmers.com/>

16.0 km
📍 SAUVETERRE-DE-GUYENNE



K

Un petit rallye touristique pour les enfants de 4 à 8 ans et leur famille à la découverte de Sauveterre-de-Guyenne. Durant une heure les parents suivent leurs enfants qui découvrent à travers des énigmes, questions et dessins, l'histoire de la ville.

Mes recommandations (suite)

Activités et Loisirs

Découvrir l'Entre-deux-Mers

OFFICE DE TOURISME ENTRE-DEUX-MERS

WWW.ENTREDEUXMERS.COM



ENTRE-DEUX-MERS
TOURISME



Boucle de la Bassanne

+33 5 56 61 13 55
Le Bourg

16.2 km
SAVIGNAC



Partez à la découverte du patrimoine naturel autour de Savignac et du cours d'eau La Bassanne, entre campagne et forêt. Départ conseillé depuis l'Eglise du village (parking).



Sentier botanique de Monco

+33 5 56 65 76 30 +33 6 82 73 46
60
Monco
<http://amis-orchidees-auros.fr>

20.6 km
AUROS



A 500 mètres du village d'Auros, un chemin de 1,5 km serpente à travers une forêt de genévriers, sur un sol argilo-calcaire exposé vers le sud. Une quinzaine d'espèces d'orchidées sauvages poussent sur cette pelouse sèche et fait l'originalité du site. Le sentier de découverte mérite un détour au printemps et au début de l'été. Une aire de pique-nique est aménagée au départ du sentier.



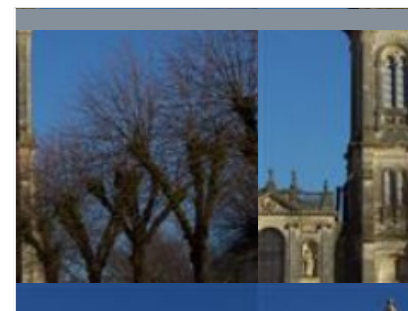
Lac de Brouqueyran

+33 5 56 65 47 53
Bourg

23.1 km
BROUQUEYRAN



Lieu de balade bucolique, le lac offre un cadre remarquable quant à la diversité de sa flore et de sa faune. Un circuit de randonnée, emprunté par les randonneurs et les pèlerins de Compostelle, en fait découvrir ses beautés.



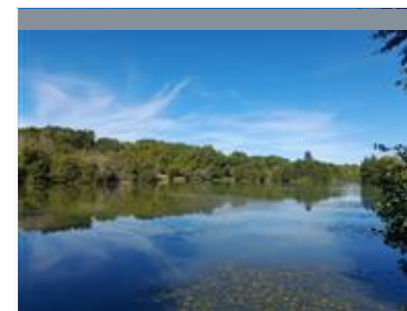
Route des vins n°5 Route panoramique des Côteaux de Garonne

+33 5 56 61 82 73
<http://www.entredeuxmers.com/>

24.9 km
CAUDROT



Cette route vous donnera l'occasion de découvrir l'appellation Côtes de Bordeaux Saint-Macaire, des vins blancs moelleux et liquoreux caractéristiques aux arômes de miel, d'acacia, d'agrumes, de vanille et d'abricot. De beaux panoramas sur la vallée de la Garonne, Saint-Macaire, la cité Mariale de Verdélais, Malagar ou Malromé compléteront agréablement votre parcours.



Lacs de Laubesc

+33 5 57 84 89 54 +33 5 56 23 63
69 +33 5 56 71 53 45
Route de Cessac
<http://www.smer-e2m.fr>

25.9 km
CESSAC



Situés au lieu-dit Laubesc, sur les communes de Cessac et de Courpiac, les lacs occupent un vallon paisible au pied d'un château pittoresque. Le site comprend deux étangs de 4 et 5 hectares établis sur le cours du ruisseau du Gahet. Un projet de reconversion a permis de restaurer les milieux naturels dégradés tout en valorisant la biodiversité locale. Aujourd'hui, cet espace de 22 hectares invite à la promenade et à la découverte d'une zone humide remarquable. Un parcours d'interprétation permet de mieux comprendre ces écosystèmes sensibles. La pêche, réglementée, y est encadrée par la Fédération départementale. Le site est équipé d'un ponton accessible aux personnes à mobilité réduite. Les chiens sont autorisés, tenus en laisse. Vous y trouverez également plusieurs tables de pique-nique et un boulodrome. Les lacs sont proches de la piste cyclable Roger

Mes recommandations (suite)

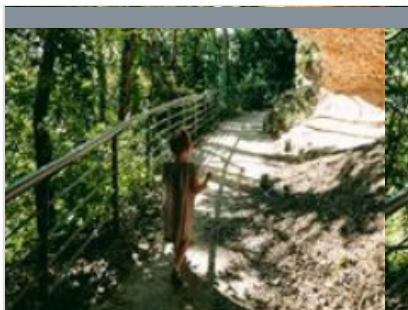
Activités et Loisirs

Découvrir l'Entre-deux-Mers

OFFICE DE TOURISME ENTRE-DEUX-MERS
WWW.ENTREDEUXMERS.COM



ENTRE-DEUX-MERS
TOURISME



Grottes d'huîtres fossiles

+33 5 56 62 12 92
Château de Tastes

<http://www.sainte-croix-du-mont.fr/tourisme>

27.6 km
SAINTE-CROIX-DU-MONT



Sainte-Croix-du-Mont abrite un site géologique unique en France constitué de fossiles d'huîtres surplombant la Garonne. Datées de 22 millions d'années par les géologues, les huîtres se sont accumulées au fond des mers au cours de l'ère tertiaire puis se sont trouvées en surplomb de la vallée après les mouvements tectoniques de la fin du tertiaire et le retrait des eaux. L'érosion a creusé, dans l'épaisseur du banc, des grottes utilisées encore aujourd'hui pour la conservation du vin blanc liquoreux (dégustation estivale). Depuis le banc d'huîtres, découvrez un magnifique panorama sur le Sauternais.



Voie verte Roger Lapébie

+33 5 56 23 23 00
<https://www.entredeuxmers.com/>

38.2 km
CREON



Voie verte Roger Lapébie, longue de près de 50 km. Ancienne voie ferrée, cet itinéraire riche en paysages variés et d'un faible dénivelé vous entraîne au travers des vignobles, bastides et abbayes. Aires de stationnement, aires de pique-nique, cafés, restaurants, chambres d'hôtes jalonnent le parcours.



Bastide de Monségur

+33 5 56 61 82 73
Place Robert Darniche
<http://www.entredeuxmers.com>

5.9 km
MONSEGUR



Cité médiévale de La Réole

+33 5 56 61 13 55
Bourg
<http://www.entredeuxmers.com>

8.4 km
LA REOLE



Moulin de Loubens

+33 5 56 71 42 36
Bourg

8.7 km
LOUBENS



Mes recommandations (suite)

Activités et Loisirs

Découvrir l'Entre-deux-Mers

OFFICE DE TOURISME ENTRE-DEUX-MERS
WWW.ENTREDEUXMERS.COM



ENTRE-DEUX-MERS
TOURISME



Château des Quat'Sos

+33 5 56 61 10 11
Place Albert Rigoulet

8.8 km
LA REOLE



Priuré des Bénédictins

+33 5 56 61 10 11
Place Albert Rigoulet
<https://www.lareole.fr/patrimoine-et-cult>

8.8 km
LA REOLE



Moulin fortifié de Bagas

+33 5 56 71 40 46
Route du Dropt

10.4 km
BAGAS



Abbaye de Saint-Ferre

+33 5 56 61 62 10# +33 5 56 61 69 92
Le bourg

10.6 km
SAINT-FERRE



Village ancien de Castelmoron-d'Albret

+33 5 56 61 82 73
Rue de l'église
<https://www.entredeuxmers.com>

11.0 km
CASTELMORON-D'ALBRET



Mes recommandations (suite)

Activités et Loisirs

Découvrir l'Entre-deux-Mers

OFFICE DE TOURISME ENTRE-DEUX-MERS
WWW.ENTREDEUXMERS.COM



ENTRE-DEUX-MERS
TOURISME



Castrum de Pommiers

+33 5 56 71 65 16 +33 6 09 09 05 46

5 Pommiers Nord

14.7 km

SAINT-FELIX-DE-FONCAUDE



Le Moulin de Pinquet

+33 5 56 71 57 49# +33 5 56 71 47 21 +33 6 38 40 33 47# +33 6 10 84 84 86

2 Lieu-dit Pinquet

<http://www.moulin-de-pinquet.fr/>

15.6 km

SAINT-FELIX-DE-FONCAUDE



Bastide de Sauveterre-de-Guyenne

+33 5 56 71 53 45

<https://www.entredeuxmers.com>

16.0 km

SAUVETERRE-DE-GUYENNE



Abbaye Sainte-Marie du Rivet

+33 5 56 65 05 30 +33 6 07 12 48 02

1397 Route du Rivet

<http://abbayesaintemariedurivet.com>

20.4 km

AUROS



Château Toulouse-Lautrec

+33 5 56 76 25 42

1300 route de Malromé

<https://www.chateautoulouselautrec.com>

22.2 km

SAINT-ANDRE-DU-BOIS



Mes recommandations (suite)

Activités et Loisirs

Découvrir l'Entre-deux-Mers

OFFICE DE TOURISME ENTRE-DEUX-MERS
WWW.ENTREDEUXMERS.COM



ENTRE-DEUX-MERS
TOURISME



Cité médiévale de Saint-Macaire

+33 5 56 63 68 00

<http://www.lagirondedusud.com>

23.4 km
SAINT-MACAIRE



Domaine de Malagar

+33 5 57 98 17 17

17 route de Malagar
<http://www.malagar.fr>

24.3 km
SAINT-MAIXANT



Moulin à vent de Cussol

+33 5 56 62 02 06

<https://www.verdelais.fr/>

24.9 km
VERDELAIS



Villa gallo-romaine de Loupiac

+33 5 56 62 93 82 +33 6 07 01 64 88

Lieu-dit Saint Romain

<https://villadeloupiac.wixsite.com/villa-g>

29.4 km
LOUPIAC



Château ducal de Cadillac

+33 5 56 62 69 58

4 place de la Libération

<http://www.chateau-cadillac.fr>

30.9 km
CADILLAC-SUR-GARONNE



Mes recommandations (suite)

Activités et Loisirs

Découvrir l'Entre-deux-Mers

OFFICE DE TOURISME ENTRE-DEUX-MERS
WWW.ENTREDEUXMERS.COM



ENTRE-DEUX-MERS
TOURISME



Bastide de Cadillac-sur-Garonne

+33 5 56 63 68 00
2 rue du Cros

<https://www.lagirondedusud.com>

30.9 km
📍 CADILLAC-SUR-GARONNE 🏰 U



Abbaye de La Sauve-Majeure

+33 5 56 23 01 55
14 Rue de l'Abbaye

<https://www.abbaye-la-sauve-majeure.fr>

35.4 km
📍 LA SAUVE 🏰 V



Château de Langoiran

+33 5 56 67 12 00 +33 6 25 89 87 27

Le pied du Château
<https://www.chateaudelangoiran.com/>

37.2 km
📍 LANGOIRAN 🏰 W



Bastide de Créon

+33 5 56 23 23 00

<https://www.entredeuxmers.com>

38.2 km
📍 CREON 🏰 X



Four médiéval

+33 5 56 30 62 29
Place Fouragnan

<https://www.mairie-sadirac.fr/>

42.9 km
📍 SADIRAC 🏰 Y

Mes recommandations (suite)

Activités et Loisirs

Découvrir l'Entre-deux-Mers

OFFICE DE TOURISME ENTRE-DEUX-MERS

WWW.ENTREDEUXMERS.COM



ENTRE-DEUX-MERS
TOURISME



Maison de la Poterie

☎ +33 5 56 30 60 03# +33 5 56 30 01 61

Place Fouragnan

🌐 <https://www.mairie-sadirac.fr/maison-de>

43.0 km
📍 SADIRAC



Château Les Maubats

☎ +33 6 30 29 35 45
3 Joussaumes Nord

🌐 <http://www.chateau-les-maubats.fr>

6.1 km
📍 ROQUEBRUNE



Christophe vous fera découvrir au travers de ses explications, de la visite de la propriété et d'une dégustation, une exploitation viticole familiale qui située sur les coteaux de l'Entre-deux-Mers. Il s'est résolument tournée vers une conduite de la vigne et une vinification traditionnelle et naturelle qui a permis d'obtenir le certificat d'Exploitation de Haute Valeur Environnementale de niveau 3 qui permet l'utilisation de la mention "issus d'une exploitation à haute valeur environnementale" conformément à l'article D.617-4 du CRPM et ceci sans compter la certification QUALENVI en 2015 attribuée aux Vignerons Indépendants, pratiquant une viticulture d'excellence dans le respect du terroir et de la tradition et l'engagement d'appliquer la méthode HACCP qui garantit la traçabilité, la sécurité et la salubrité des vins.



Patrick BROSSARD Chocolatier

☎ +33 6 45 97 92 98
9 rue Gambetta

8.4 km
📍 LA REOLE



Même si Patrick Brossard n'est pas tombé dedans quand il était petit, sa rencontre avec le chocolat il y a plus de 30 ans, a fait naître une passion pour un produit d'exception qui l'a naturellement poussé à devenir artisan-févier. Il a à cœur de partager des saveurs sans cesse renouvelées avec les gourmands et gourmets, de montrer toutes les facettes artistiques de ce produit étonnant, et de le faire découvrir en proposant des cours « voyage de la fève à la plaque », en permettant de s'initier ou de se perfectionner lors d'ateliers. Créatif et perfectionniste dans l'âme, il a créé une nouvelle technique de transformation permettant de révéler toutes les notes du chocolat sans accentuer l'acidité ou l'amertume propre au grillage actuel des fèves : le chocolat basse température. Venez découvrir l'univers d'un toqué du chocolat !



Ferme du Moulinat

☎ +33 5 56 71 30 84 ☎ +33 6 70 07 11 91# +33 6 76 89 06 54

2 route de La Réole

🌐 <http://www.lafermedumoulinat.com>

8.4 km
📍 LOUBENS



En Entre-deux-Mers, dans un site touristique et historique surplombant la vallée du Dropt, la ferme du Moulinat est une exploitation familiale depuis 5 générations. Elle comprend 230 hectares en culture raisonnée avec traçabilité de maïs, blé, tournesol, cultures pour gavage. Lors de votre visite, vous découvrirez un séchoir à tabac créé entièrement en pierre, le seul construit de cette manière en France, mais aussi une salle de gavage moderne et la fabrication des conserves de canards gras.



Les Vignerons des Coteaux d'Albret

☎ +33 5 56 71 41 07
15 Martinaud

🌐 <http://www.coteauxdalbret.com/>

8.6 km
📍 MESTERRIEUX



La coopération permet à ses vignerons de travailler leurs vignes selon leur savoir-faire, et de mettre en commun les moyens techniques pour la vinification et la production du vin. Les fondations de la coopérative sont finalement représentatives des piliers du développement durable, à savoir l'efficacité économique dans le respect de l'environnement et de l'équité sociale. La cave, dont l'ancienne gare du village fait aujourd'hui office de chai à barrique, s'est engagée dans l'Agriculture Raisonnée, appelée aujourd'hui AgriConfiance : 85 % des vignerons sont certifiés. Nombre d'entre eux s'orientent jusqu'à la démarche d'Agriculture Biolog. Découvrez la gamme des Vignerons des coteaux d'Albret avec Couleur d'Albret, Coteaux d'Albret et Légende d'Albret, suivis d'un vin mousseux en méthode traditionnelle.

Mes recommandations (suite)

Activités et Loisirs

Découvrir l'Entre-deux-Mers

OFFICE DE TOURISME ENTRE-DEUX-MERS

WWW.ENTREDEUXMERS.COM



ENTRE-DEUX-MERS
TOURISME



Château des Seigneurs de Pommiers

+33 5 56 71 65 16 +33 6 09 09 05 46

5 Pommiers Nord

14.7 km

SAINT-FELIX-DE-FONCAUDE   5

Exploitation familiale produisant des vins de Bordeaux et d'Entre-deux-Mers issus de l'agriculture biologique et certifiés depuis 1984. Plusieurs types de visite sont organisées tout au long de l'année. Visite Patrimoine : laissez-vous emporter par l'Histoire millénaire du Château de Pommiers. Prolongez cette aventure en dégustant 2 vins de notre propriété (durée environ 1h). Visite Vigne et vin : de la culture de nos vignes jusqu'à notre majestueux nouveau chai de vinification, partez à la découverte de notre domaine viticole familial, certifié bio depuis 1984 + dégustation de 3 vins de notre propriété (durée environ 1h30). Visite Pierre et vigne : après un voyage à travers 1000 ans d'Histoire du Château de Pommiers, vous découvrirez l'histoire du domaine et visiterez différentes parcelles ainsi que nos toutes nouvelles installations techniques + dégustation de 4 vins (2h environ).



Château Toulouse-Lautrec

+33 5 56 76 25 42

1300 route de Malromé

 <https://www.chateautoulouselautrec.com>

22.2 km

SAINT-ANDRE-DU-BOIS   6

Le Château Toulouse-Lautrec est l'un des plus anciens domaines viticoles toujours en activité. Son projet vinicole a été confié à Charles Estager, viticulteur sur des appellations renommées et dont le savoir-faire est récompensé pour sa qualité. Il est accompagné par l'œnologue Bruno Lacoste. Exploité depuis cinq siècles, le vignoble de Malromé repose sur un terroir d'exception, fait d'alluvions argilo-graveleuses apportées par la formation du fossé pyrénéen qui a vu naître la Garonne. Le domaine regroupe sept variétés de cépages sur 43 hectares. Les cépages rouges occupent 36 hectares : Merlot, Cabernet Sauvignon, Cabernet Franc, Malbec. Les cépages blancs occupent 6 hectares : Sauvignon Blanc, Sémillon, Muscadelle. Le domaine possède cinq vins régulièrement récompensés par des prix professionnels.



Château La Rame

+33 5 56 62 01 50

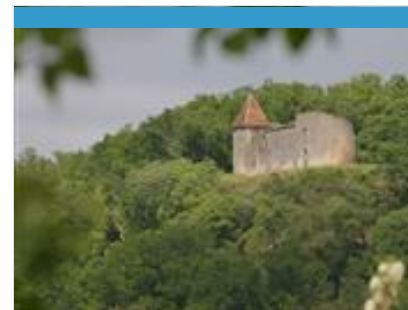
2 Larame Nord

 <https://www.chateaularame.fr/>

27.0 km

SAINTE-CROIX-DU-MONT   7

Viticulteurs indépendants, Mme et Mr Armand sont des Artisans Haut de Gamme. Grâce à leur savoir-faire transmis depuis plusieurs générations, ils s'efforcent de produire au château La Rame, des vins authentiques reflète de leurs grands terroirs. Ainsi, ils vous proposent une véritable alternative aux Grands Crus Classés avec leurs "Grands vins de Bordeaux à prix Abordables" fréquemment récompensés par des Médailles d'OR aux Concours Agricole de Paris et Bordeaux et recommandés par la Presse Internationale et les Guides : Guide du Routard, Petit Futé, Guide Michelin, souvent Coup de Cœur du Guide Hachette, Wine advocate, Decanter, Wine Spectator, Vinum, Gault & Millau... Le Château La Rame a été et servi au Diner de Remise du prix Nobel de la Paix et est sélectionné par de prestigieux établissements : Taillevent, Potel et Chabot, le Crillon, le louis XV.




Château du Cros

+33 5 56 62 99 31

94 route de Saint-Macaire

 <http://www.chateauducros.com>

28.9 km

LOUPIAC   8

La famille Boyer est basée au Château du Cros, célèbre propriété de vins liquoreux, rouges et blancs en bord de Garonne à Loupiac à 40 kilomètres au sud de Bordeaux, 30 min en voiture. Depuis 2011, une balade pédestre relie le Château viticole du Cros au vieux Château Médiéval. Avec près de 60 hectares d'exploitation et une dizaine de références en blanc sec, rouge et liquoreux, les vignobles Boyer proposent une large gamme de vin en dégustation au Château du Cros. Plusieurs activités gratuites et sans rendez-vous sur la semaine s'offrent à vous sur le domaine: Visites de la propriété, des chais à barriques, dégustation et balade sur le vignoble jusqu'au château Médiéval. Nous proposons également 2 activités insolites dans le domaine sur réservation du Lundi au Dimanche: Chasse au trésor dans les vignes & Atelier Assemblage.



